

LC1

Lampe clignotante

Caractéristique technique :

Tension: 12-240VAC /DC

Puissance: <3W

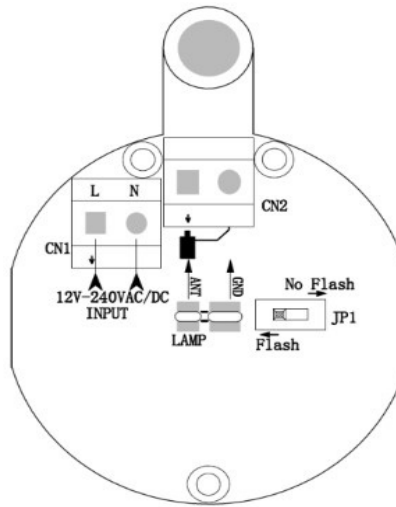
Fréquence de scintillement: 1HZ

Taille de fil AWG: 24-16 AWG

Température: -20° +60°C

Taille: Ø76mm * 125mm

Poids : 83 g



1. Veuillez vous assurer que l'alimentation est coupée avant de vous connecter car le produit est fabriqué sans fusible.

2. Le port CN1 sert à connecter l'entrée d'alimentation, la tension de fonctionnement est de 12-240VAC/DC

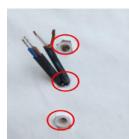
3. Le port CN2 sert à connecter l'antenne pour étendre la distance effective du contrôleur
Remarque : CN1 utilise un fil en caoutchouc et CN2 utilise un fil blindé.

4. Pour séparer la lampe du boîtier, il faut dévisser l'antenne dans le sens inverse des aiguilles d'une montre

Etapas de l'installation :



1) Marquez les 2 trous comme sur l'image



2) Percez deux trous de 6 mm de diamètre et un de 10 mm de diamètre. Ensuite, placez les chevilles dans les 2 trous de 6 mm puis passer les fils à travers le trou de 10 mm de diamètre



3) Fixez le support en laissant ressortir les fils



4) Faites passer les fils dans le trou central puis fixer les 2 supports entre eux



5) Assurez-vous que la bague d'étanchéité est installée correctement puis connecter les fils d'alimentation sur les bornes



6) Refermer le tout en visant l'antenne dans le sens des aiguilles d'une montre et s'assurer que l'ensemble est bien droit pour éviter que de l'eau ne s'y accumule